

Windows Server 2012 および SQL Server 2012 サポート終了



大切なお知らせとその対策のご案内

詳しくはこちら <https://aka.ms/wsss2012eos>

サーバー製品サポート終了のお知らせ

マイクロソフトの製品サポートは、製品発売後の 5 年間のメインストリーム サポートと、さらに 5 年間の延長サポート (合計 10 年間) を提供しています。サポートが終了することにより、セキュリティ更新プログラムやそれ以外の更新プログラムの提供を終了します。お客様におかれましては、自社システムを安全に移行するためにはやめの計画をおすすめしております。

製品名	提供開始日	サポート終了日
Microsoft SQL Server 2012	2012/05/20	2022/07/12
Windows Server 2012	2012/10/30	2023/10/10
Windows Server 2012 R2	2013/11/25	2023/10/10

サポート終了後の製品を使い続けるリスク

サポート終了後も製品自体を使い続けることはできますが、自社のビジネスに大きな危険をもたらす可能性があります。サポート終了に対応する予算や人員の確保、業務アプリケーションの互換性の検証など、余裕をもった移行スケジュールを策定ください。

▶ セキュリティ リスクの増大



サポート終了後は、セキュリティ更新プログラムの提供を終了するため、マルウェアへの感染やフィッシング詐欺、情報漏えいといったリスクが増大することになります。

▶ 周辺サポートの終了



ドライバーやアプリケーションなどの周辺ソフトウェアもサポート終了とともに、対応されなくなってくるので、ビジネスに著しい影響を与える可能性があります。

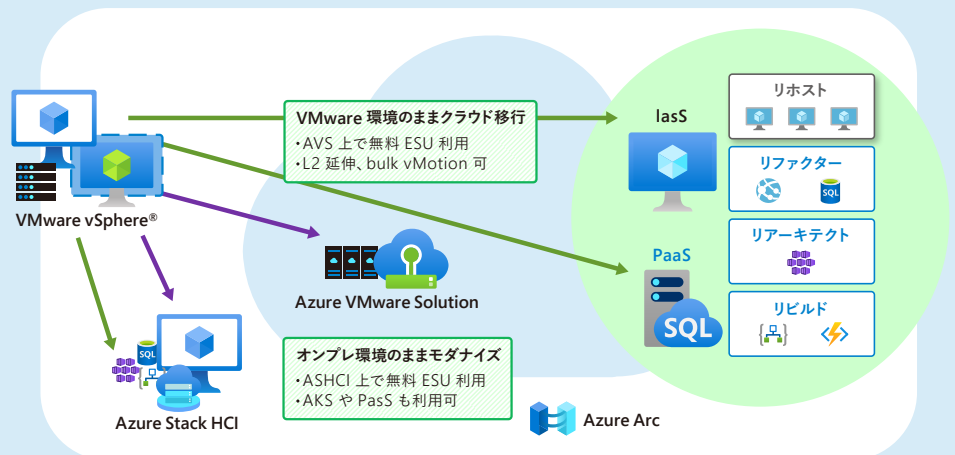
▶ DX への妨げ



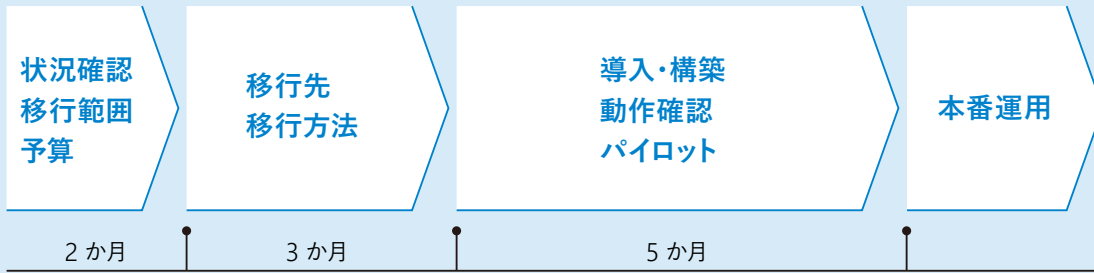
最新のソフトウェアには、ビジネス環境に対応した機能が提供されます。こうした機能をうまく活用しないことはビジネスの前進の妨げにつながります。

移行オプション

最新の環境に移行することは、サポート切れという側面だけではなく、高度化するサイバー攻撃に対抗するさまざまなセキュリティ対策を含みます。最新の環境に移行するだけでセキュリティ強化を得られるという投資メリットもございますので、この機会に自社にとっての最適な移行オプションをお選びください。なお、Azure に移行されるお客様には、より安全に移行計を計画いただけるように、サポート終了後のさらに 3 年間延長される、拡張セキュリティ更新プログラム (ESU) を無料でご提供いたしますので、どうぞご活用ください。



移行スケジュール例



2022年 連休カレンダー

1月	8日～10日
2月	11日～13日
3月	19日～21日
4月	29日～5月1日
5月	3日～5日
7月	16日～18日
9月	17日～19日、23日～25日
10月	8日～10日



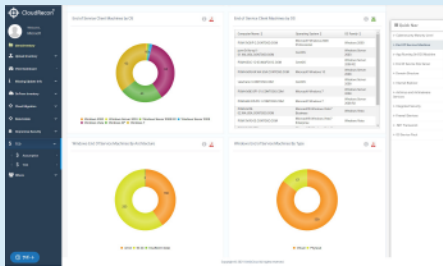
参考事例

- ▶ 野村信託銀行株式会社 https://aka.ms/case_nomura-trust
- ▶ 日清食品ホールディングス株式会社 https://aka.ms/case_nissin
- ▶ 株式会社三菱UFJフィナンシャルグループ https://aka.ms/case_mufg

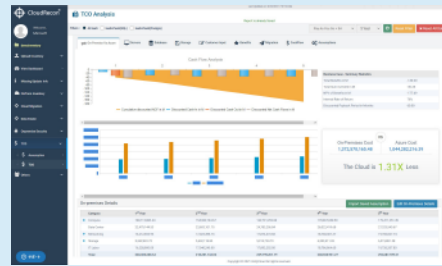
まずは状況確認

クラウド移行アセスメント Data & Infrastructure Migration アセスメント

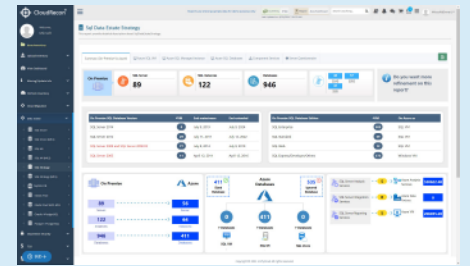
クラウド移行に必要な「棚卸」、「評価」、「計画」をお客様の環境で分析し、最適なクラウド移行計画立案を支援



システム上の問題点を把握し、対応策が検討できる。



現在のIT環境が可視化され、データを元にしたコストが算出できる。



クラウド以降への優先的なアクションプランを提案。

※アセスメントツール(株): UnifyCloud® CloudRecon

Azureなら

最長3年間の無料提供!
拡張セキュリティ更新プログラム

Azure 移行を計画されるお客様には、拡張セキュリティ更新プログラム (ESU) を最長3年間、無料提供します。システムをより安定的に移行稼働できるように余裕を持った計画を実現できますので、この機会に Azure への移行をぜひご検討ください。

さらに

Azure ハイブリッド特典
で大幅コスト削減!

Azure ハイブリッド特典は、クラウドでワークロードを実行するコストの大幅な削減に役立つライセンス特典です。既存のオンプレミスの Windows Server と SQL Server のライセンスをクラウドで活用することで、Azure のコストを大幅に削減できます。

移行支援サービス
提供パートナー

- ▶ Windows Server / SQL Server の移行支援サービス <https://aka.ms/22SvrMigration>
- ▶ アプリとデータのモダナイゼーション <https://aka.ms/app-data>



サーバー製品サポート終了に関する詳細はこちらをご覧ください。 <https://aka.ms/wsss2012eos>

本資料は情報提供のみを目的としており、2021年8月時点での情報を基に作成したものです。状況等の変化により、内容は変更される場合があります。マイクロソフトは、本資料の情報に対して明示的、黙示的または法的な、いかなる保証も行いません。※記載されている、会社名、製品名、ロゴ等は、各社の登録商標または商標です。

製品に関するお問い合わせは、次のインフォメーションをご利用ください。■インターネットホームページ <http://www.microsoft.com/ja-jp> ■マイクロソフトへのお問い合わせ先: 0120-167-400 (9:00 ~ 17:30 土日祝日、弊社指定休業日を除きます) ※電話番号のおかけ間違いにご注意ください。